

RESTRUCTURATION DE LA SALLE DE SPORTS D' AIGREFEUILLE D'AUNIS- CONSTRUCTION D'UN DOJO.

Maître d'ouvrage : COMMUNAUTE DE COMMUNES PLAINES D'AUNIS

Architectes : Architectes Associés Francis PASQUEL et Hervé GRAY, S.A.R.L. La Rochelle et Fontenay-le-Comte.

Economiste : Architectes Associés Pasquel-Gray

B.E.T. Fluides : Yac Ingénierie - Chiché (79) - Angers(49)

B.E.T. Structures : Cetec M. Becquet . Chauché (44)

Caractéristiques principales de l'opération :

1. Diagnostic technique du gymnase existant.
2. Agrandissement du gymnase avec modification des portées de charpente.
3. Construction d'un DOJO : surface hors œuvre nette = 690 m².
4. Adjonction d'une salle de musculation avec entrée indépendante.
5. Conversion du chauffage fioul en chauffage au gaz de ville pour l'ensemble neuf / ancien.

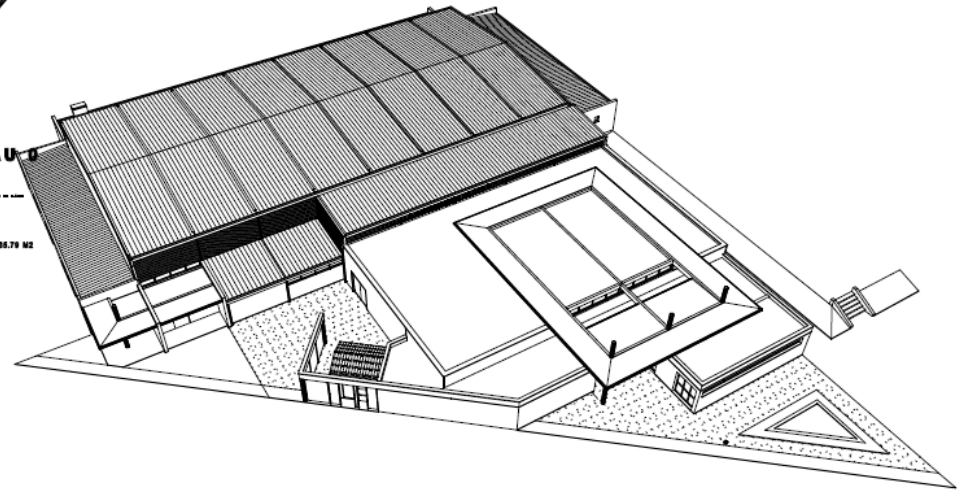
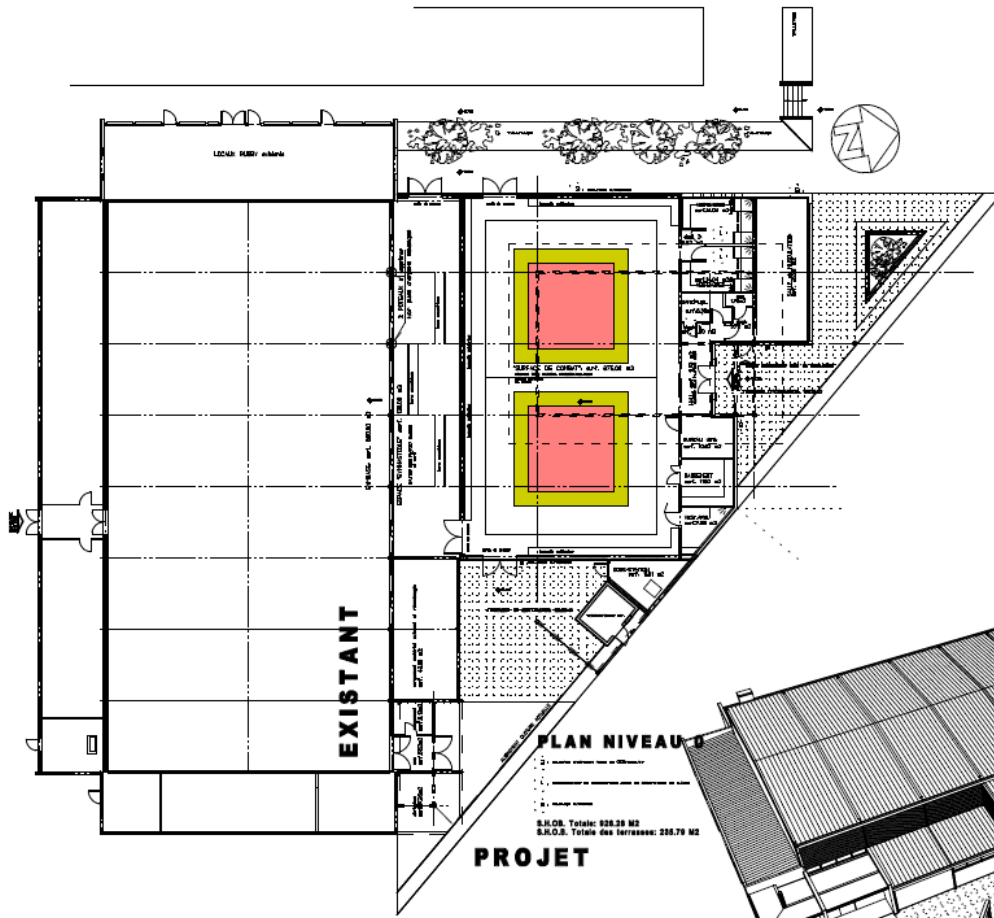
Coût des travaux : 517 066 € H.T.

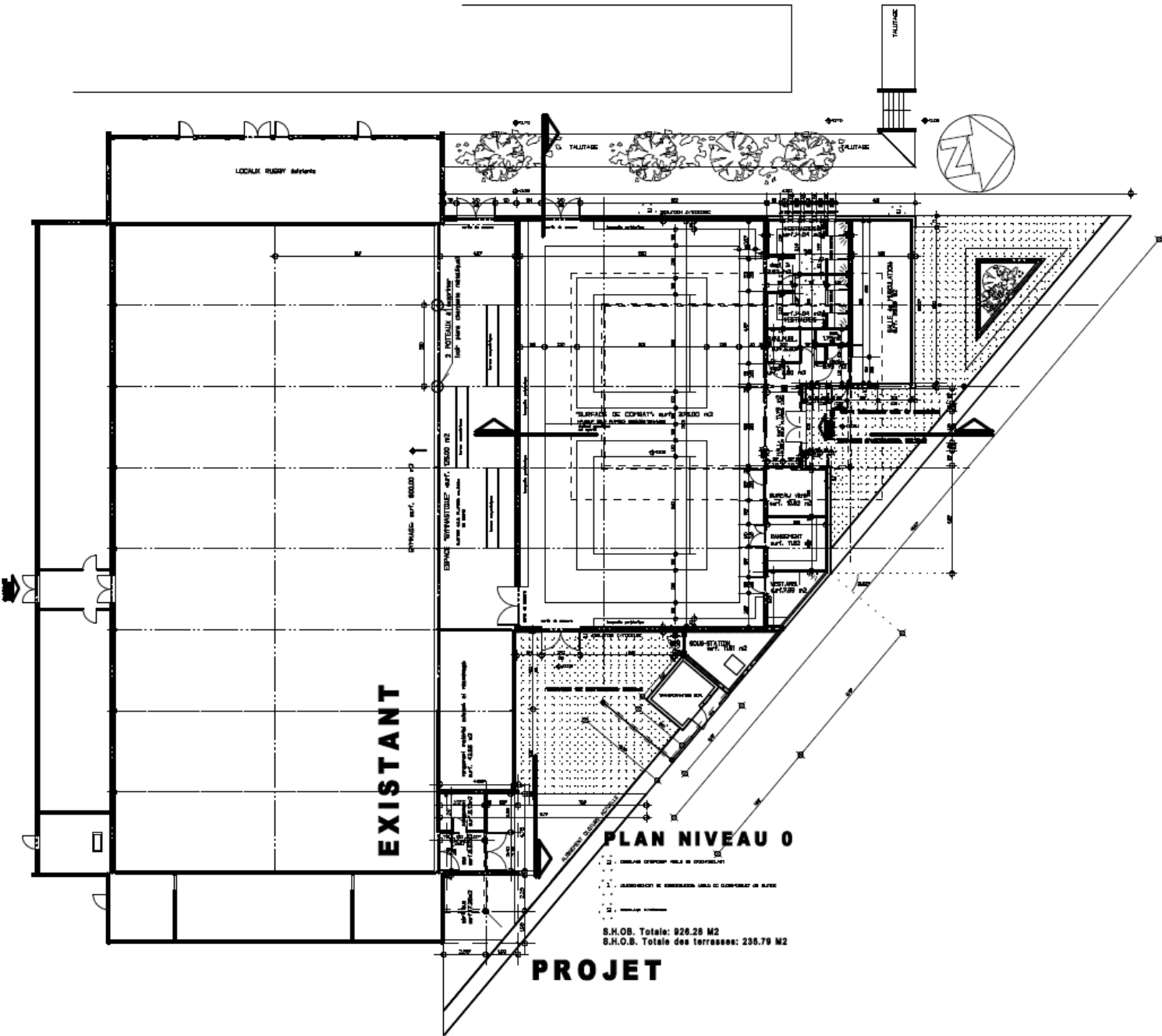
Date de construction : 2003 / 2004

Livraison : juin 2004

Mission : mission de base, sans EXE et sans OPC.







LOCAL RUGBY

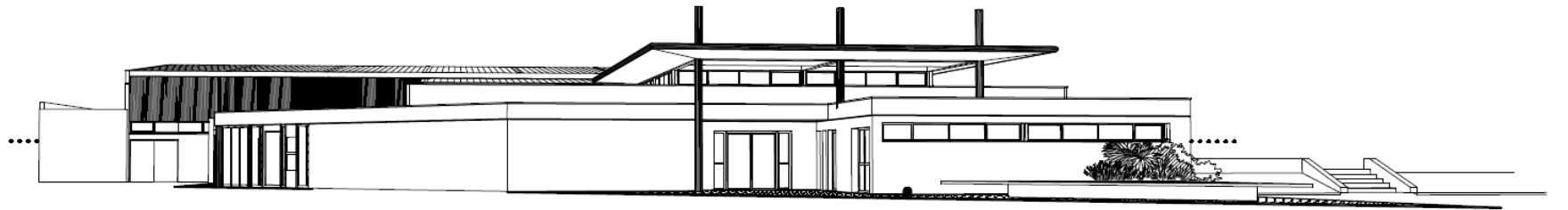
EXISTANT

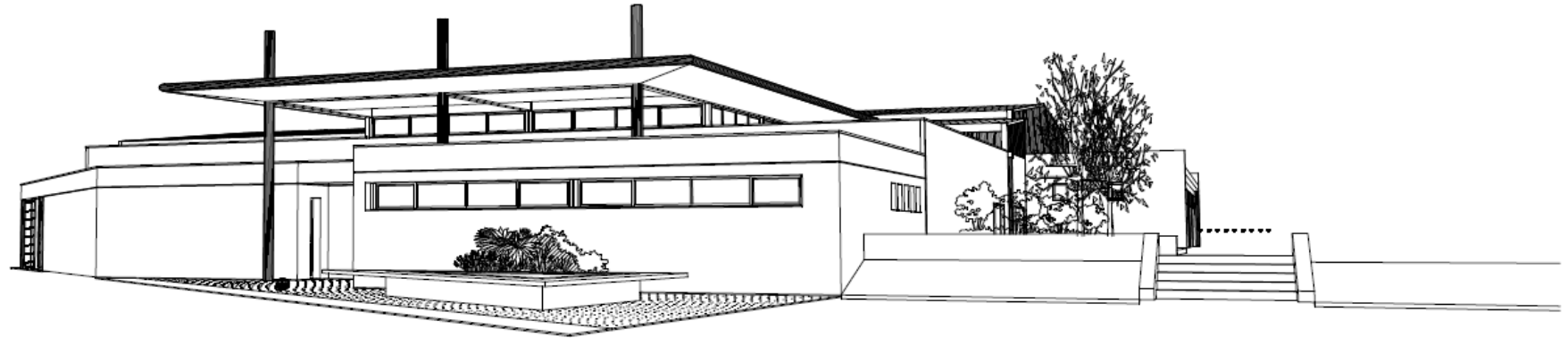
PLAN NIVEAU 0

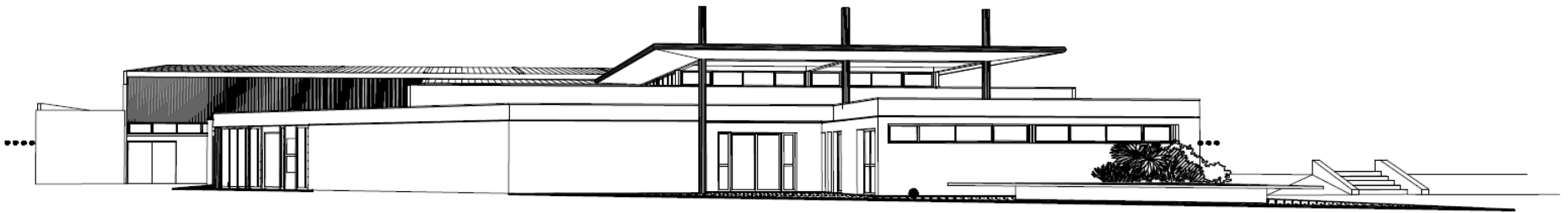
- - - - - LIGNES D'APPUI DES COLONNES
 - - - - - LIGNES D'APPUI DES COLONNES EN ALU
 - - - - - LIGNES D'APPUI DES COLONNES EN ALU

S.H.O.B. Totale: 626.28 M2
 S.H.O.B. Totale des terrasses: 236.79 M2

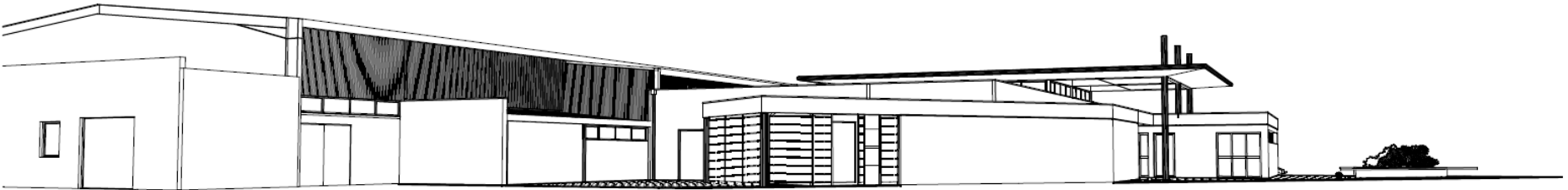
PROJET







PERSPECTIVE SUR L'ENTREE PRINCIPALE



AIRE DES SORTIES DE SECOURS

