

## CONSTRUCTION DE 2 LOGEMENTS PLS A SAINT-ROGATIEN (17)

**Maître d'ouvrage :** Monsieur Rigobert - L'Ardrier 61 570 - Mortrée

**Caractéristiques principales de l'opération :**

Construction d'un ensemble de 2 logements PLS:

- ✚ 1 T3 en RDC
- ✚ 1 T4 en R + 1

**Caractéristiques de la construction :**

- Structure mixte bois / béton.
- Dominante de revêtements extérieurs bois.
- **Labellisation B.B.C. :**
  - Isolation renforcée
  - Complexe plancher chauffant.
  - Toitures-terrasses avec isolation et étanchéité de la dalle BA par membrane photovoltaïque.
  - Récupération EP.

**Coût des travaux :** 205 000 € H.T.

**AMT en cours.**

**Mission :** complète (conception - réalisation)

**Architectes :** Francis PASQUEL et Hervé GRAY,  
S.A.R.L. La Rochelle et Fontenay-le-Comte.

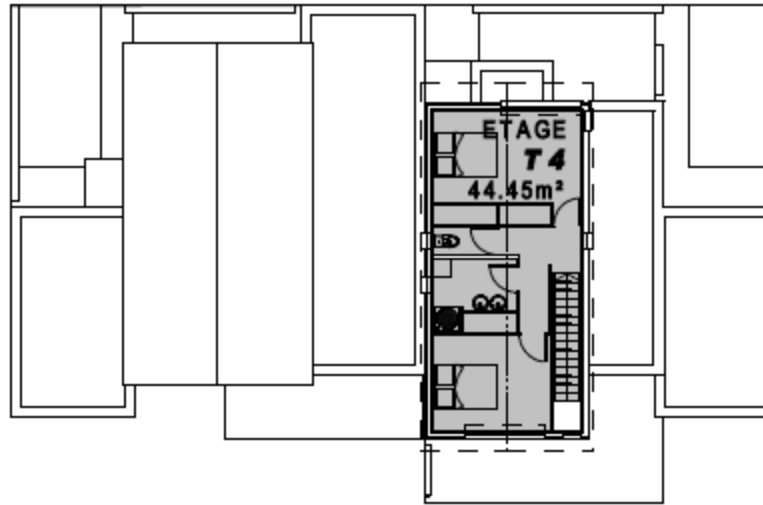
**Economiste :** Cabinet DUBOC - Limoges.

**B.E.T. Fluides :** YAC INGENIERIE - Bressuire.

**B.E.T. Structures :** ATLANTEC- La Rochelle.



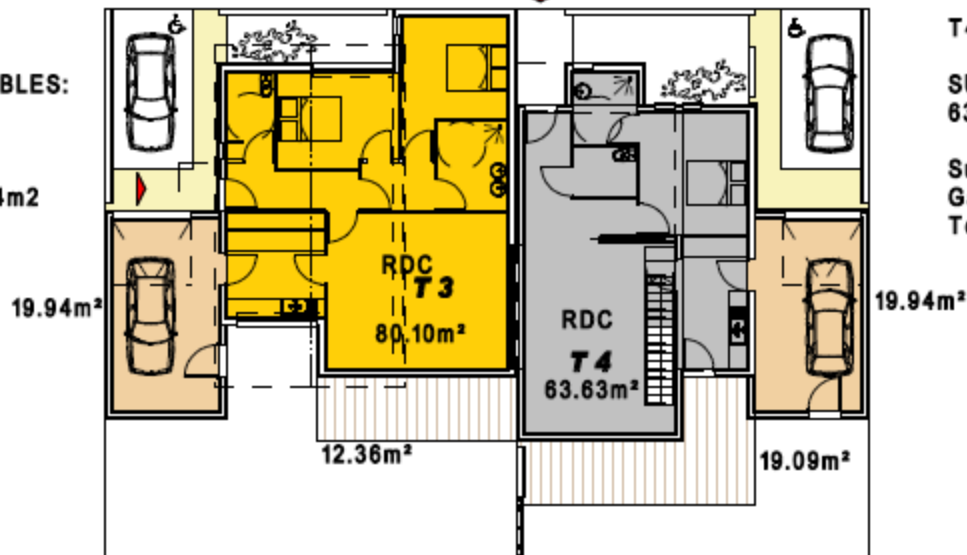




T3/

**SURFACES HABITABLES:**  
80.10m<sup>2</sup>

**Surfaces annexes:**  
Garage-cellar 19.94m<sup>2</sup>  
Terrasse 12.36m<sup>2</sup>



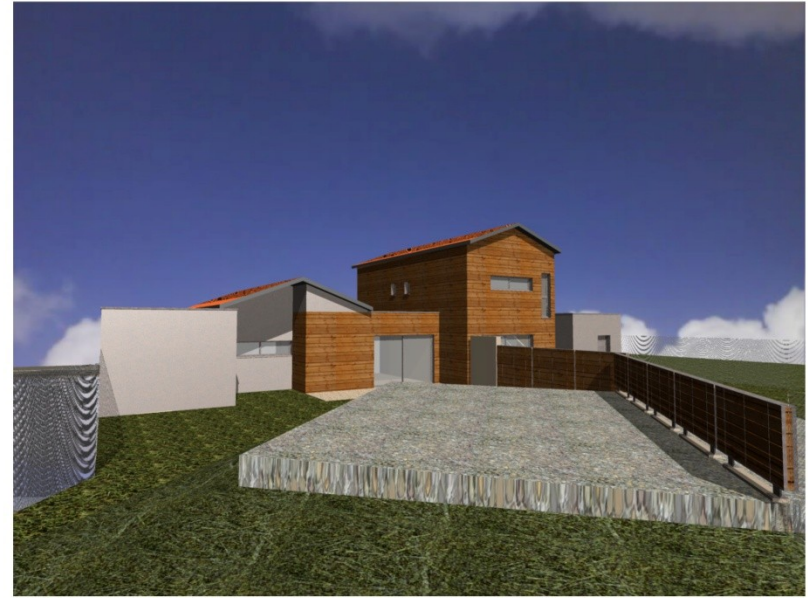
T4/

**SURFACES HABITABLES:**  
63.63+44.45=108.80m<sup>2</sup>

**Surfaces annexes:**  
Garage-cellar 19.94m<sup>2</sup>  
Terrasse 19.09m<sup>2</sup>

**SURFACES HABITABLES ET ANNEXES**





**VOLUMES et AMBIANCES  
DES CONSTRUCTIONS A EDIFIER**



**ELEVATION NORD / RUE PAUL GAUGUIN**



**COUPE-ELEVATION SUD**

**ELEVATIONS échelle: 1/100**

**+0.00 ref=25.52 NGF**



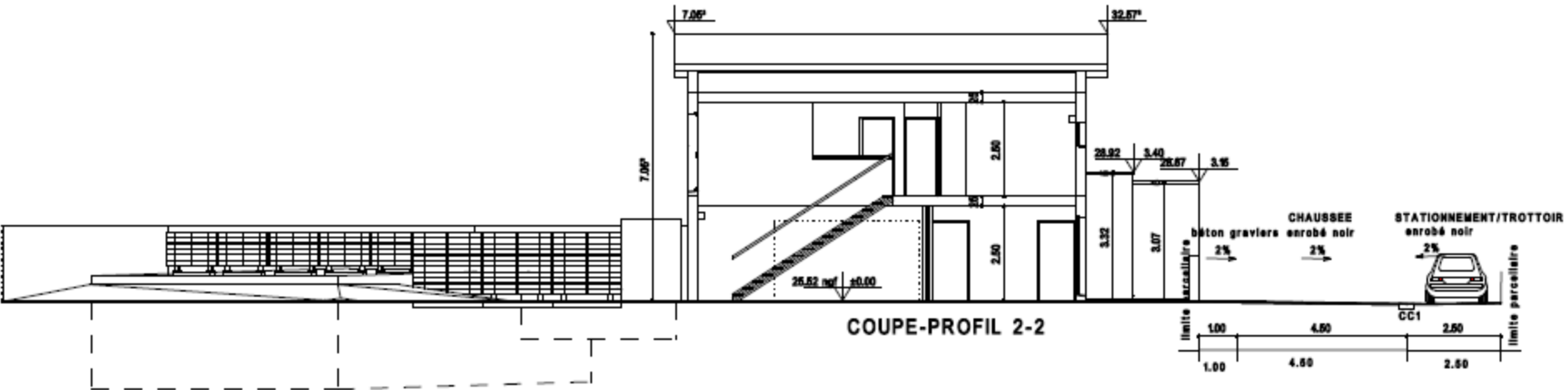
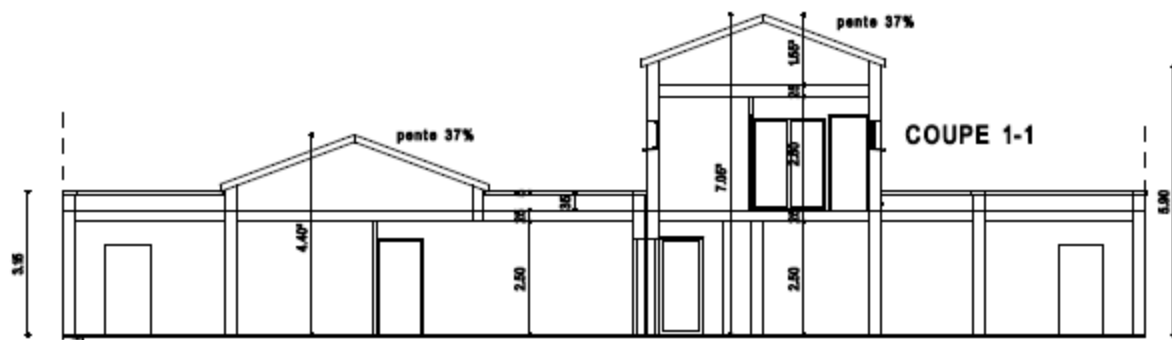
**ELEVATION EST**



**ELEVATION OUEST**

**ELEVATIONS échelle: 1/100**

+0.00 ref=25.52 NGF



VOIE PRINCIPALE PROFIL selon COUPE 2-2 Echelle 1/100

**COUPES-PROFIL échelle: 1/100**

**+0.00 ref=25.52 NGF**







- TRAVAUX OSSATURE BOIS





- TRAVAUX OSSATURE BOIS



