

CREATION D'UNE AGENCE BANCAIRE POUR LES ENTREPRISES A LA ROCHELLE

Maître d'ouvrage : Banque TARNEAUD

Opération :

✚ AMENAGEMENT de tous les espaces (banque publique et espace entreprise) dans un immeuble existant;

- Mise aux normes sécurité et accessibilité.
- Réorganisation de la distribution horizontale.
- Aménagement des bureaux et salles de réunions.
- Refonte de la signalétique en façade.
- Organisation de l'accueil et requalification des vitrines sur rue.

SHON : 150 m²
Coût des travaux : 195 000 € H.T.
Date livraison : décembre 2005.

Missions :

- Conception : Architecte GRAY
- Réalisation : cabinet OMEGA.

Architectes : Francis PASQUEL et Hervé GRAY

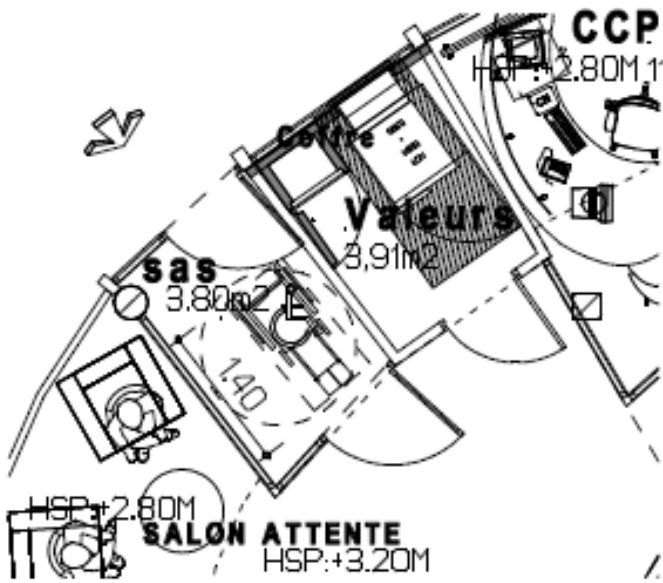
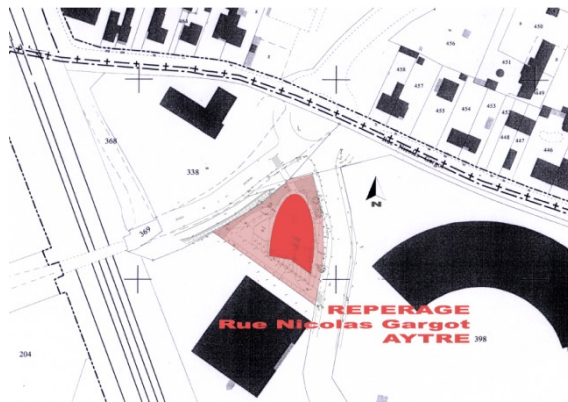
La Rochelle

Economiste : Cabinet OMEGA, La Rochelle.

OPC / Maîtrise d'Oeuvre d'exécution: Cabinet OMEGA.

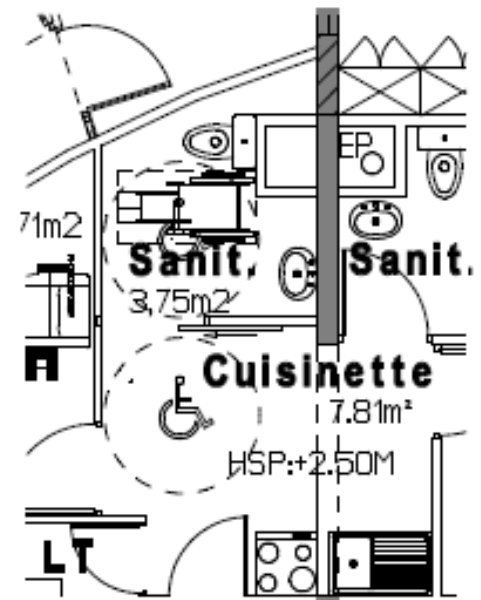






SAS solution 1

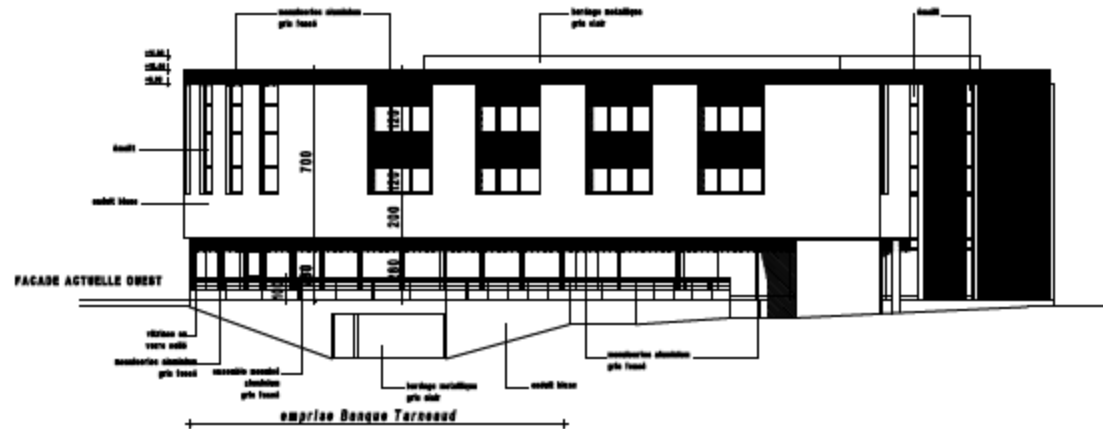
SAS solution 2



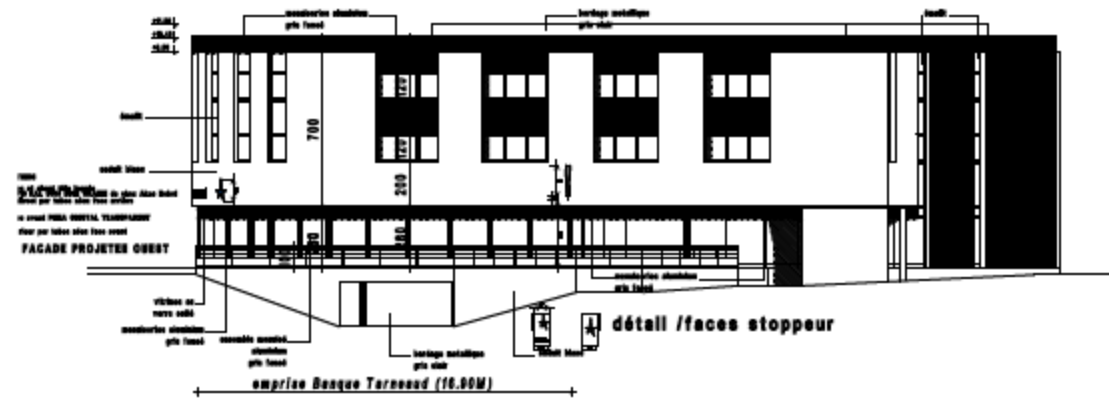
accessibilité sanitaire



ACTUEL

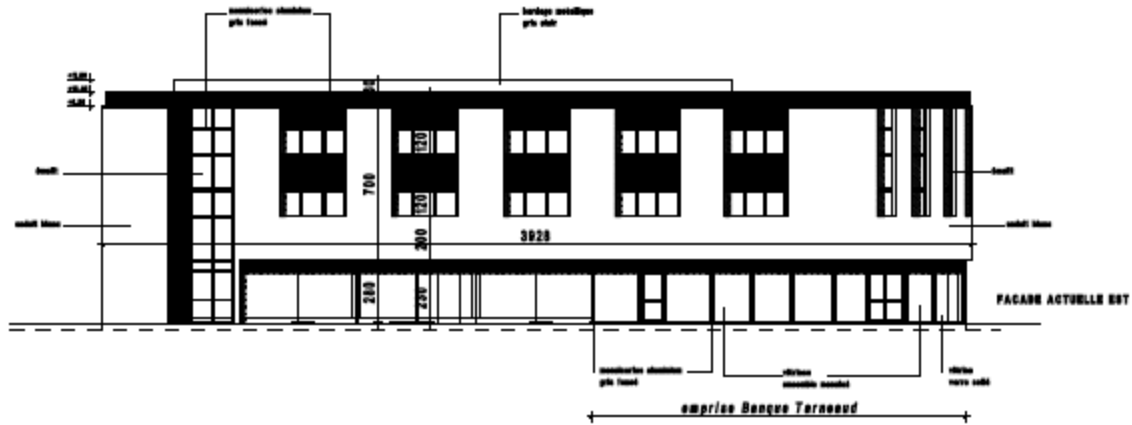


échelle: 1/200

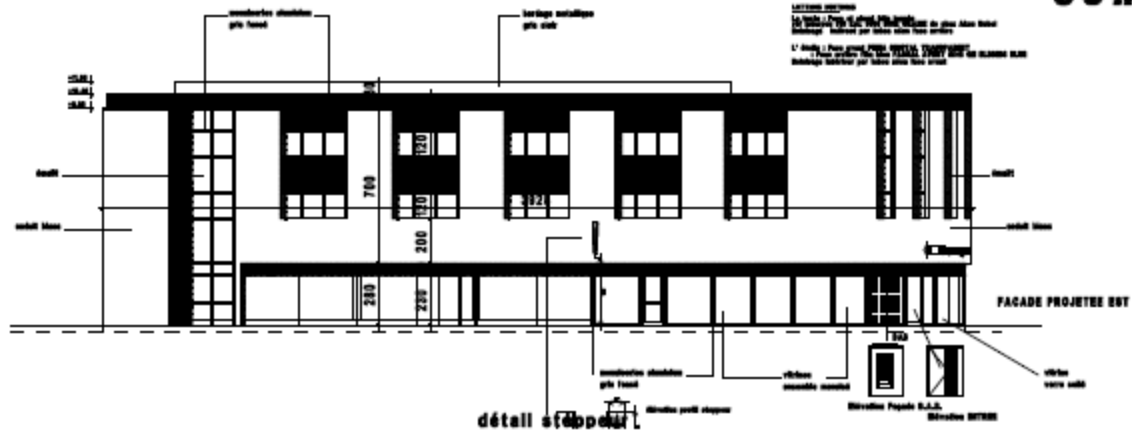


PROJET

ACTUEL



échelle: 1/200



PROJET

