

CONSTRUCTION DE VINGT HUIT LOGEMENTS INDIVIDUELS LOCATIFS H.Q.E. A L'HOUMEAU (17 000)

Maître d'ouvrage : O.P.H.L.M. DE LA ROCHELLE



Office Public
d'HLM
La Rochelle

Caractéristiques principales de l'opération :

- ✚ Construction d'un groupe de 28 logements individuels de types T2 à T5
- ✚ Programme H.Q.E.
- ✚ Construction en thermobriques G7 de Bouyer-Leroux.
- ✚ Surface H.O. nette: 2 400 m²).
- ✚ Chaudières gaz à condensation. VMC hygroréglable .
- ✚ Protections solaires métal/bois. Récupération et stockage EP.

Coût des travaux : 2 100 000 € H.T.

Date : 2005

Mission : complète (Conception - PC - D.C.E.- Suivi de chantier - Exe).

Architectes : **Francis PASQUEL et Hervé GRAY, Architectes Associés,**
S.A.R.L. La Rochelle et Fontenay-le-Comte.

Economiste : **OMEGA** - La Rochelle.

B.E.T. Fluides : **YAC INGENIERIE** - Bressuire.

B.E.T. Structures : **CETEC-GAUDRIOT**- Poitiers.



VOLET URBAIN



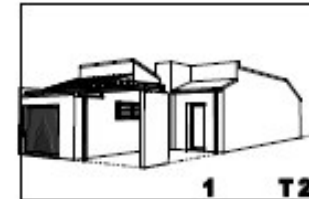
PLAN MASSE échelle: 1/500



VUE D'ENSEMBLE



ACCES rue de La Rochelle



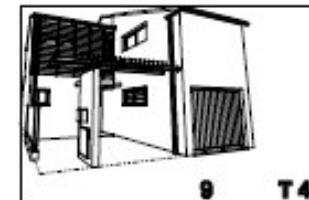
1 T2



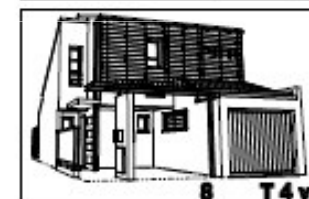
4 T3



4 T3v



9 T4



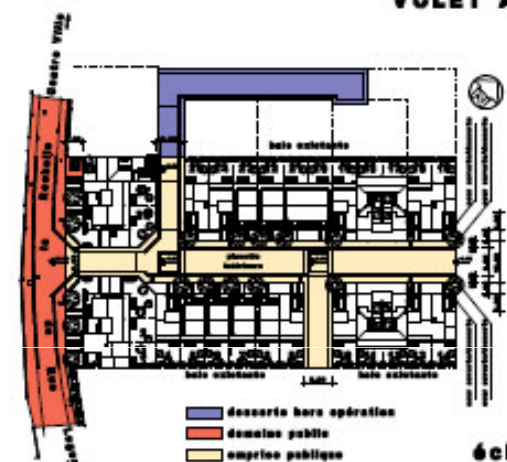
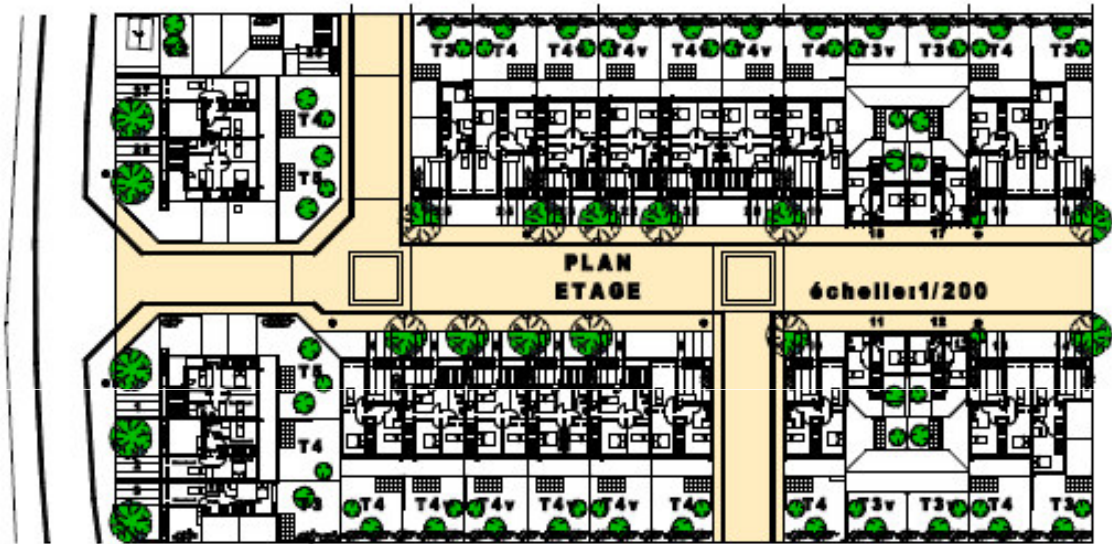
8 T4v



2 T5



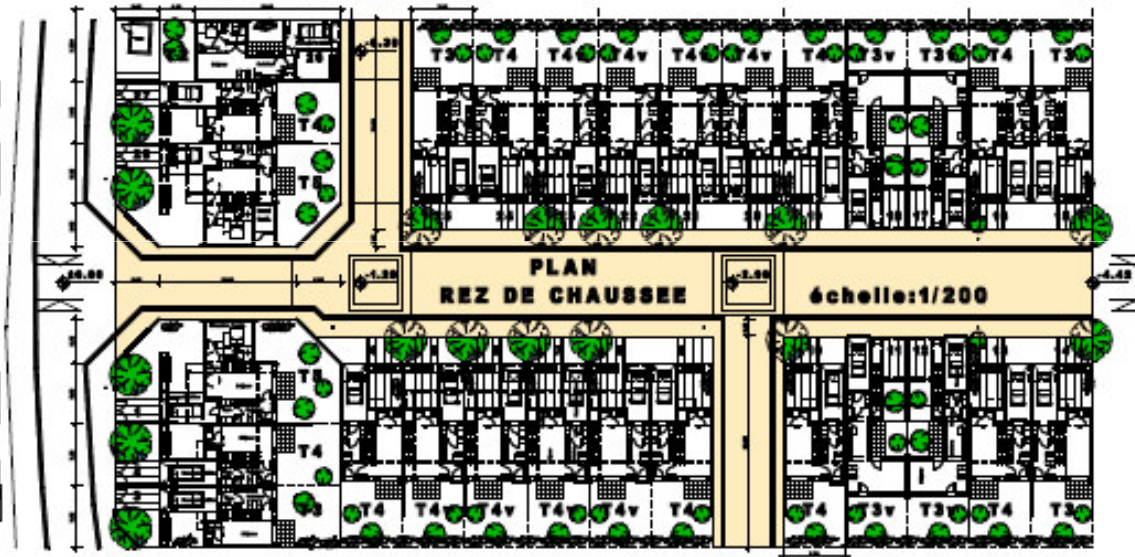
PLAN D'ENSEMBLE échelle: 1/1000



SCHEMA DE FONCTIONNEMENT



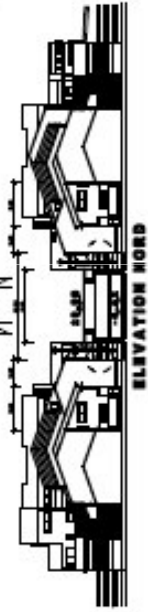
COUPE-PROFIL EST



PLAN REZ DE CHAUSSEE

échelle: 1/200

ELEVATION SUD - Rue de La Roche



ELEVATION SUD



COUPE-PROFIL OUEST



PLACETTE INTERIEURE



COUR OUVERTE / DESSERTE



**L. HOMEAU
28
Ilogos
Bent
S**

